

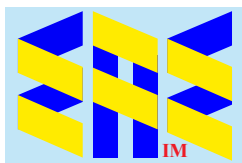
# Egon Schiele (1890-1918)



Selbstbildnis (1906) Albertina



(1914) Josef Anton Trčka



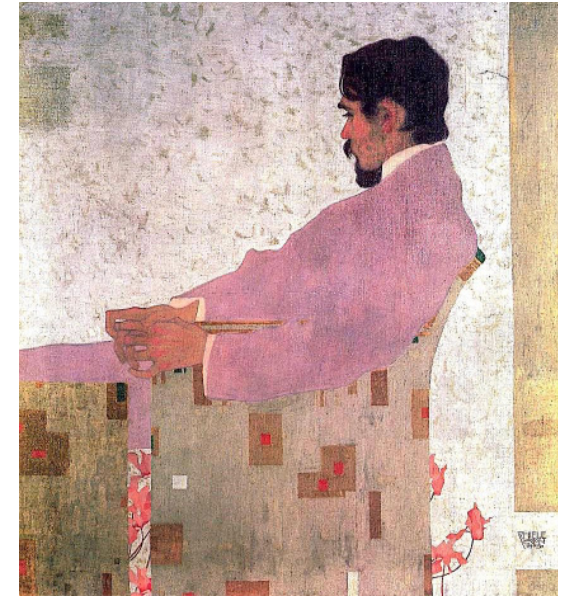
Compiled by Toon Senta



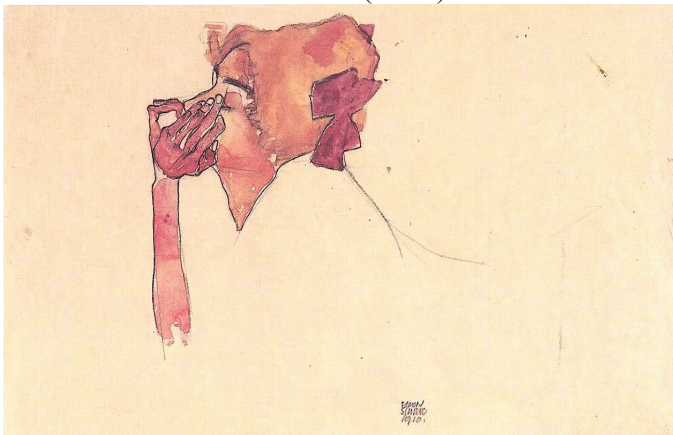
**Gerti Schiele (1909) CP**



**Frau mit schwarzem Hut (1909) CP**



**Anton Peschka (1909) CP**



**Gerti Schiele mit Haarmasche (1910) CP**



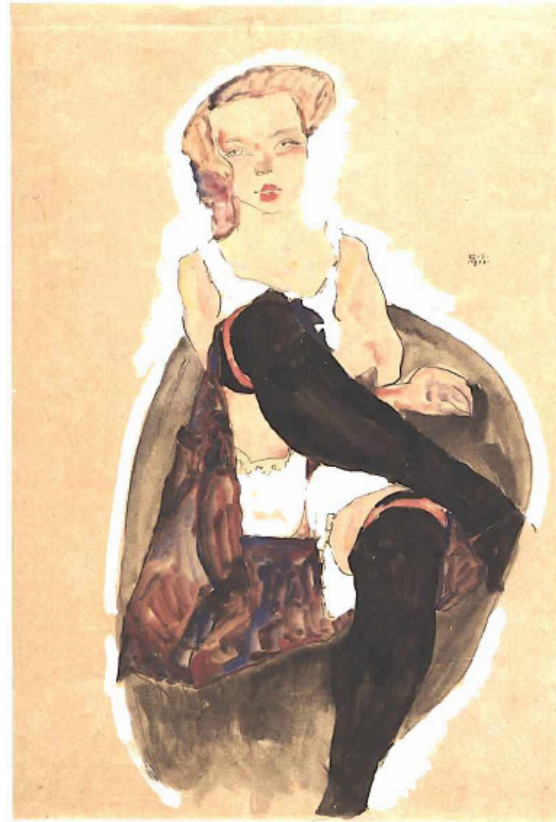
**Danae (1909) CP**



**Arthur Rössler (1910) Vienna Museum**



Schwarzhaariger Mädchenakt (1910) Albertina



Mädchen mit übereinandergeschlagenen Beinen (1911) CP



Frau mit schwarzen Strümpfen (1913) CP



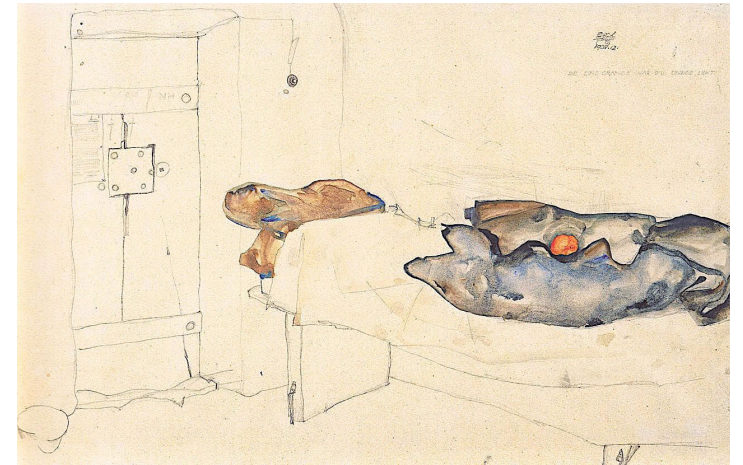
Freundschaft (1913) CP



**Wally Neuzil (1912) Leopold Museum**



**Schieles Wohnzimmer in Neulengbach (1911) Historisches Museum der Stadt Wien**



**Die eine Orange war das einzige Licht (1912) Albertina**



**Trauernde Frau (1912) Leopold Museum**



**Selbstbildnis mit Lampionfrüchten (1912) Leopold Museum**

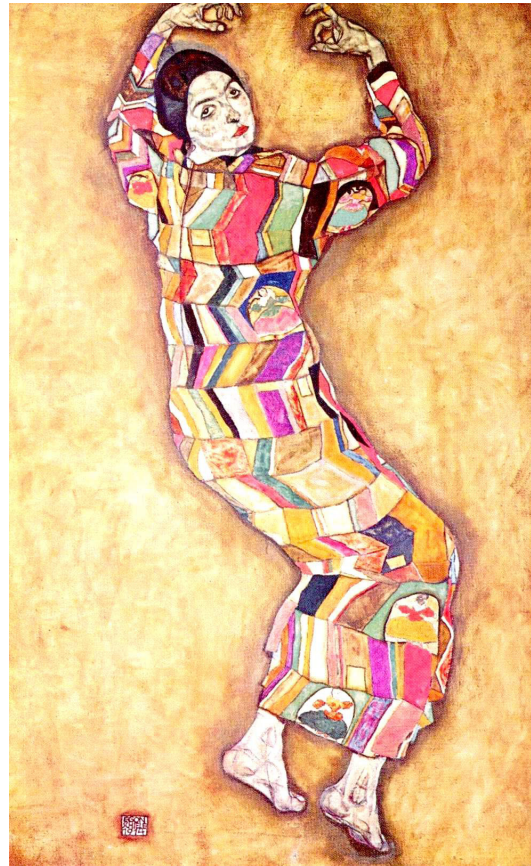


**Selbstbildnis mit gesenktem Kopf (1912) Leopold Museum**



**Heilige Familie**  
(1913) CP

**Liebespaar**  
(c1915) CP



**Fräulein Beer** (1914) CP

**Kardinal und Nonne** (1912)  
Leopold Museum



**Tod und Mädchen**  
(1915) Belvedere





Porträt der Edith Schiele, sitzend (1918) Belvedere

Bildnis der Gattin des Künstlers  
ihr rechtes Bein haltend (1917) CP



Edith Schiele in gestreiftem Kleid sitzend (1915) CP



Edith Schiele (1915) Kunstmuseum Den Haag



**Häuser mit bunter Wäsche (1914) CP**



**Krumau an der Moldau (1915)  
Leopold Museum**



**Haus mit Schindeldach (1915) Leopold Museum**



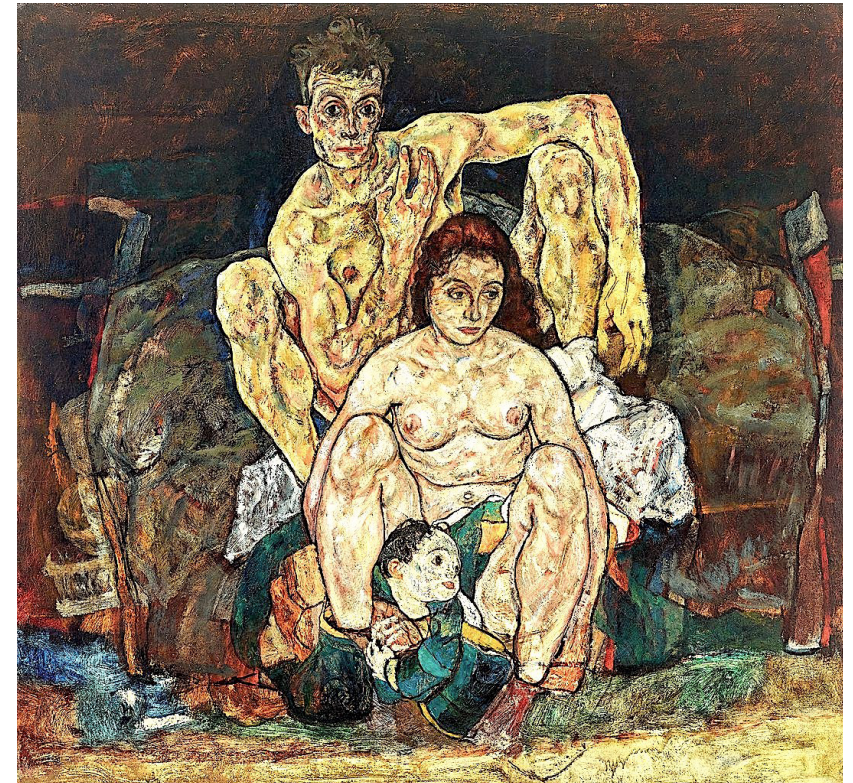
**Halbmond der Häuser II (1915) Leopold Museum**



**Hauswand am Fluss (1915) Leopold Museum**



**Liegende Frau (1917) Leopold Museum**



**Die Familie (Kauerndes Menschenpaar) (1918) Belvedere**

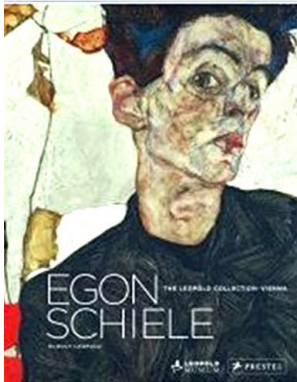


**Drei stehende Frauen (1918) Leopold Museum**

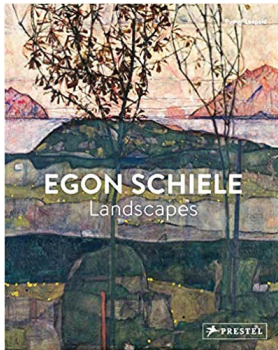


**Hockendes Frauenpaar (1918) Leopold Museum**





(2009) Rudolf Leopold

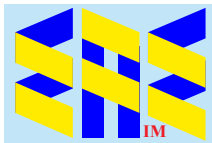


(2017) Rudolf Leopold



(2020) Tobias G. Natter

Grateful acknowledgement is made to Wikipedia and Wikipedia Commons and all institutions providing high quality access to copies of paintings in the public domain in countries where the copyright term is the author's life plus 70 years or fewer.



[eainternal.com](http://eainternal.com)

**EurAsian Education** (Internal)