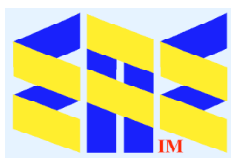


# Paul Paede (1868-1929)



**Selbstporträt mit weiblichem Akt (??) CP**

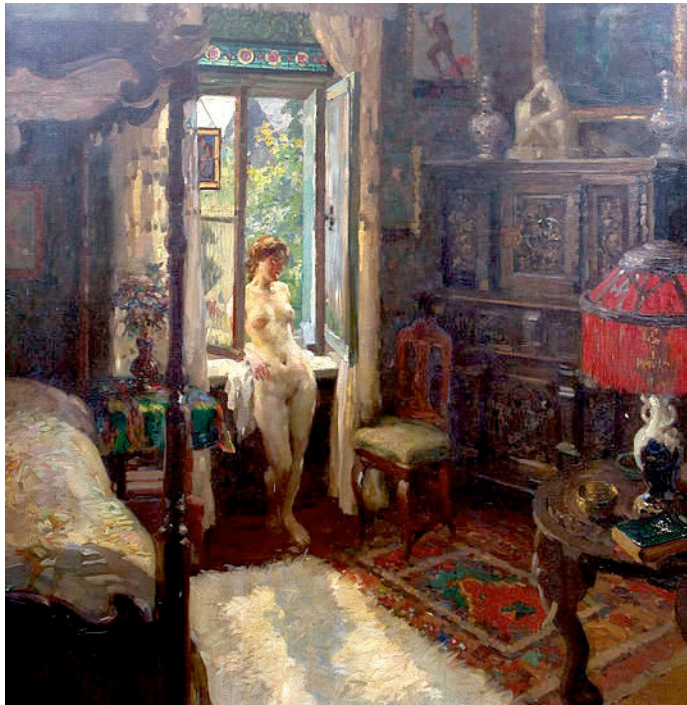


**Compiled by Toon Senta**



**Weiblicher Akt mit Strümpfen (??) CP**

**Frauenakt vor dem Spiegel (??) CP**

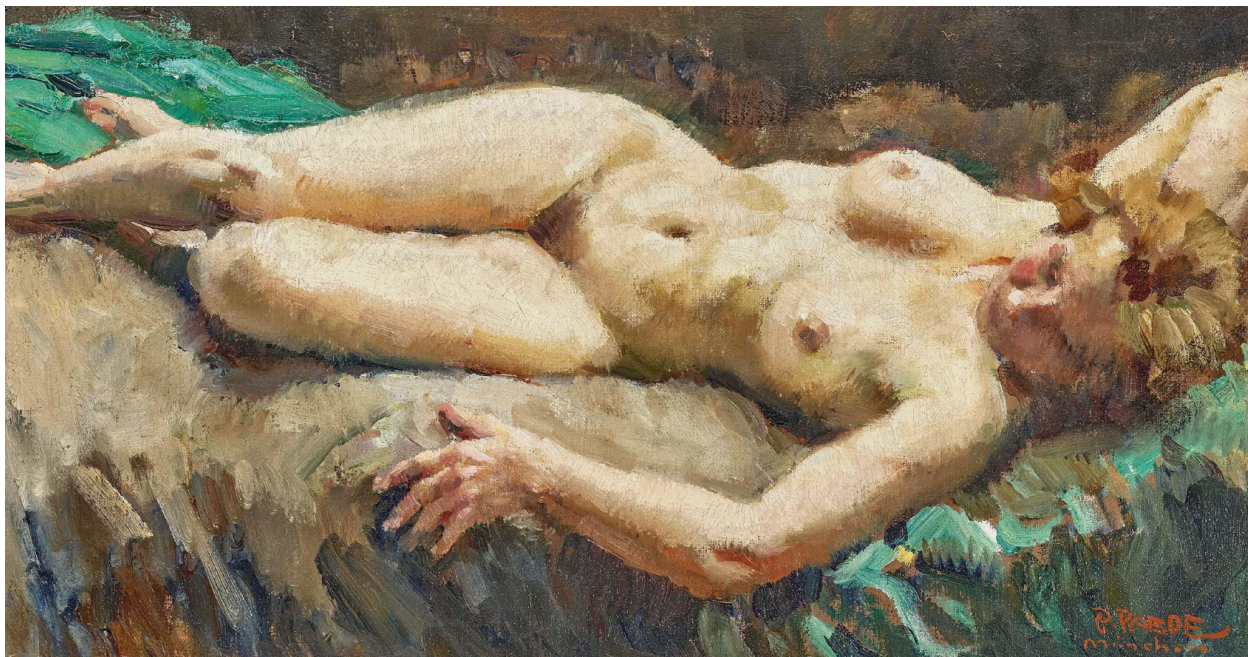
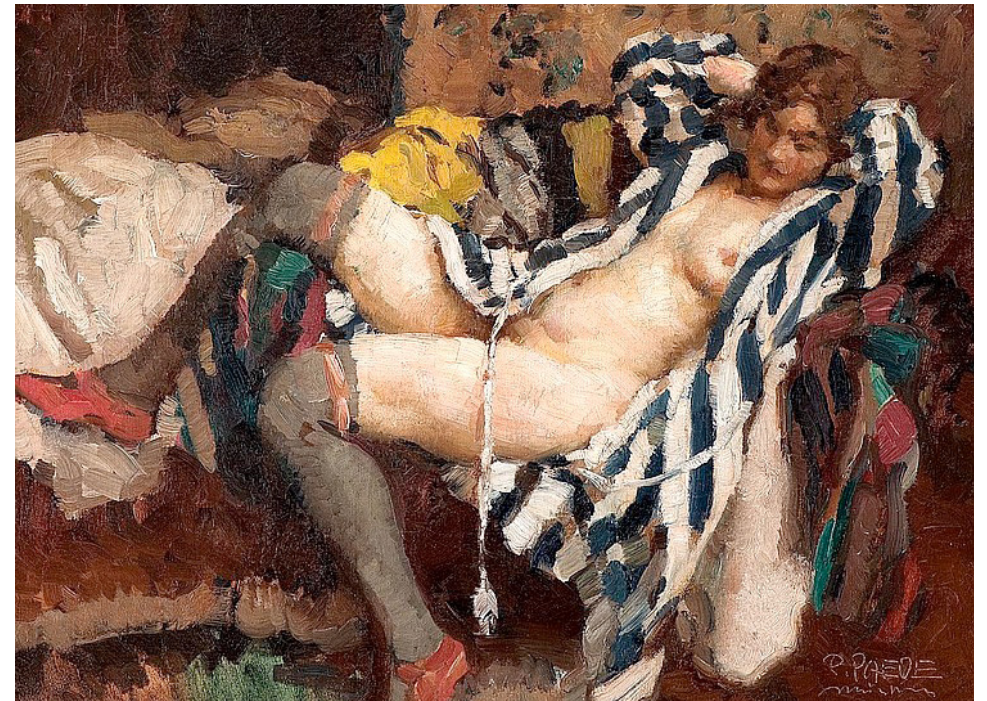


**Am geöffneten Fenster  
stehender Mädchenakt**  
(1913) CP

**Liegender Akt  
mit gestreiftem  
Bademantel und  
grauen Strümpfen**  
(?) CP

**Liegender  
weiblicher  
Akt**  
(?) CP

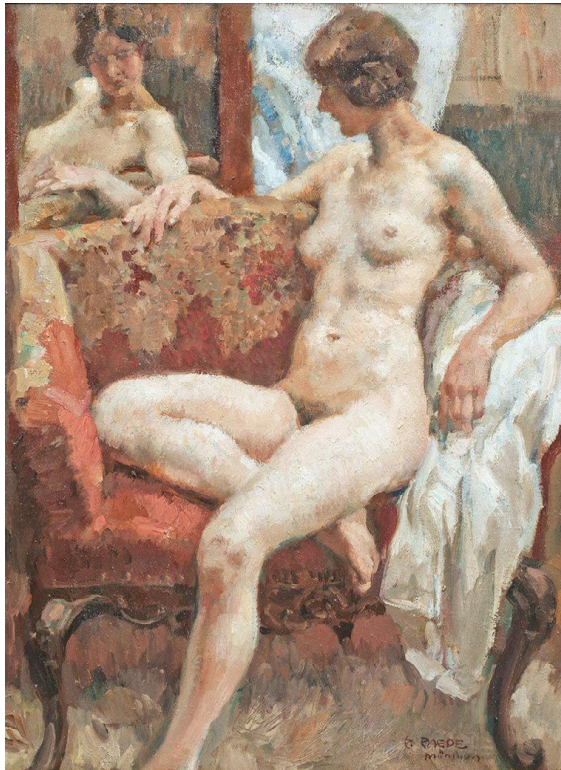
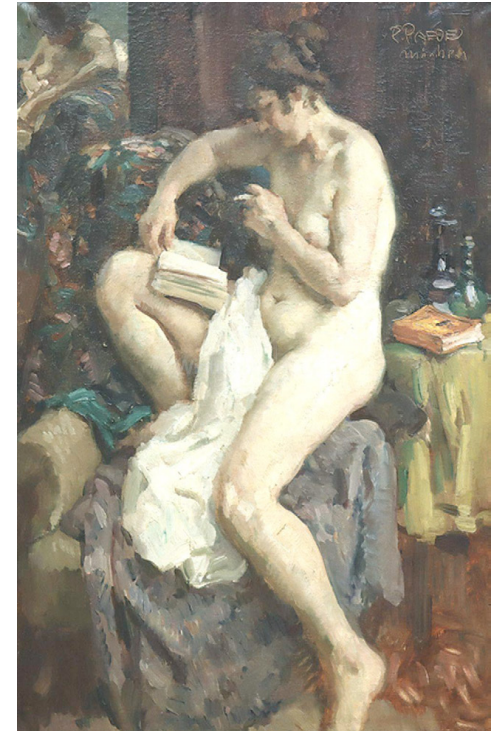
**Liegender  
weiblicher  
Akt**  
(?) CP





**Zwei Mädchen mit  
Katze (??) CP**

**Lesender Frauenakt  
mit Zigarette (??) CP**



**Sitzender weiblicher Akt (??) CP**

**Weiblicher Akt  
im Spiegel (??) CP**

**Zwei weibliche Akte  
im Boudoir (??) CP**

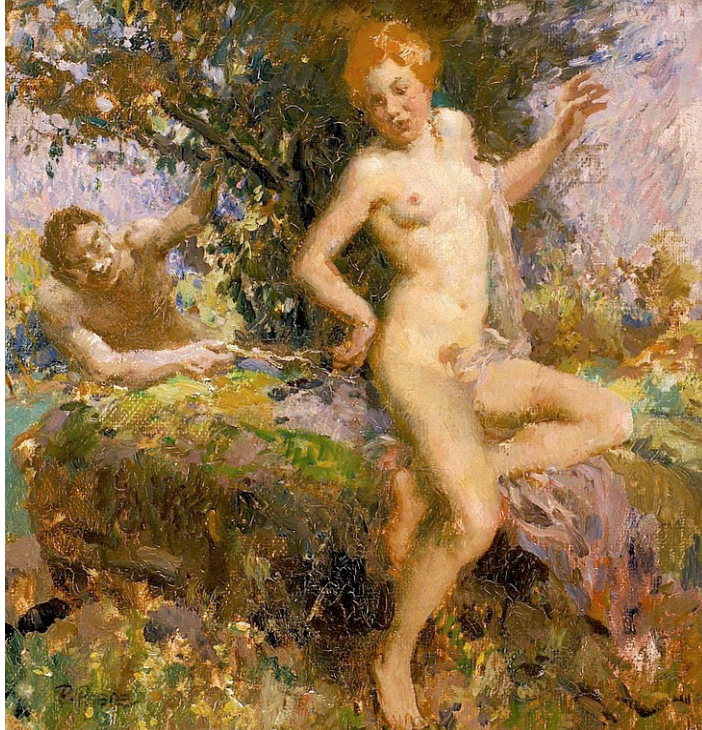




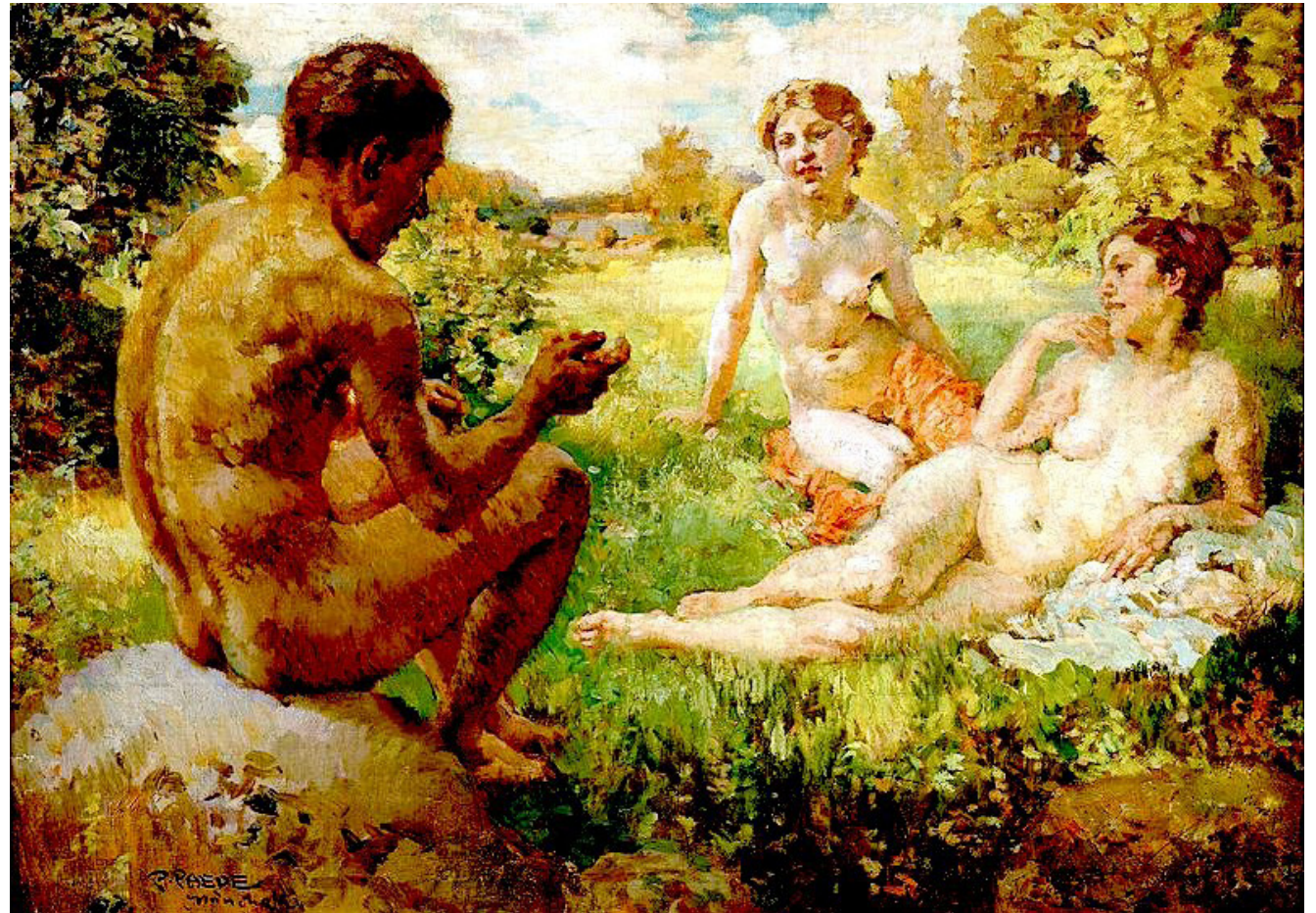
**Zwei weibliche Akte in einem Wald (??) CP**



**Sommerfrische (??) CP**



**Akt mit neckendem  
Faun (??) CP**



**Nachmittag am See (??) CP**



**Bacchanal (??) CP**

Artur Eitler: Ein Malerleben - Paul Paede 1868-1929.  
München, 1974.

Silvia Carola Dobler: Paul Paede. Ein deutscher Impressionist.  
Studio Rose Schondorf, 2019

Grateful acknowledgement is made to Wikipedia and Wikipedia Commons and all institutions and private individuals providing high quality access to copies of paintings in the public domain in countries where the copyright term is the author's life plus 70 years or fewer.



**EurAsian Education** (Internal)