

# Realism - Impressionism

## German World (1850-1920)

**Adolph von Menzel** (1815-1905)

**Arnold Böcklin** (1827-1901)

**Anselm Feuerbach** (1829-1880)

**Franz von Lenbach** (1836-1904)

**Hans von Marées** (1837-1887)

**Anton von Werner** (1843-1915)

**Wilhelm Leibl** (1844-1900)

**Max Liebermann** (1847-1935)

**Fritz von Uhde** (1848-1911)

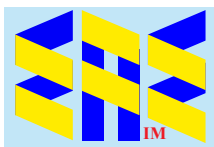
**Max Klinger** (1857-1920)

**Lovis Corinth** (1858-1925)

**Walter Leistikow** (1865-1908)

**Max Slevogt** (1868-1932)

**Hans Baluschek** (1870-1935)



Compiled by Toon Senta



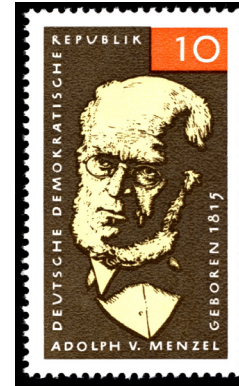
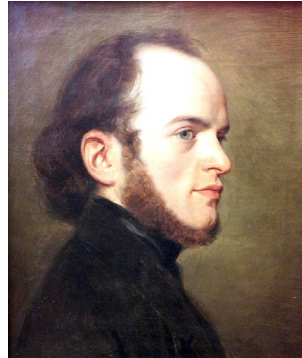


**Flötenkonzert Friedrichs II**  
(c1851) Alte Nationalgalerie

**Das Balkonzimmer (1845)**  
Alte Nationalgalerie



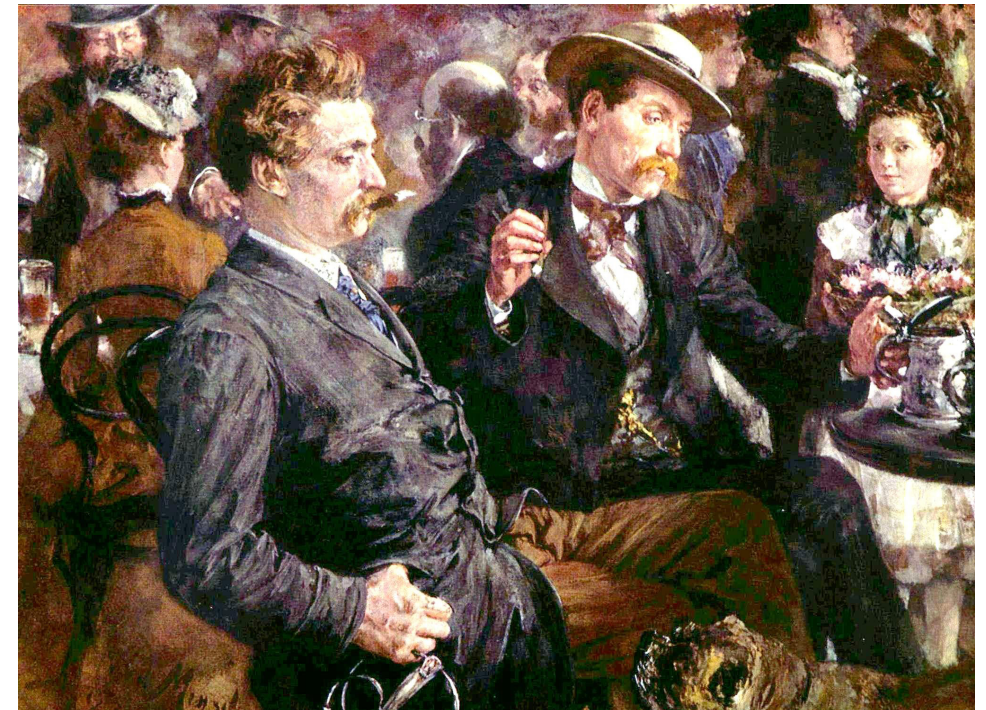
## Adolph von Menzel (1815-1905)



**Adolph Menzel (Meyerheim 1839)** Alte Nationalgalerie



**Pariser Wochentag (1869)** Museum Kunstpalast



**Zum Biergarten (1883)** CP





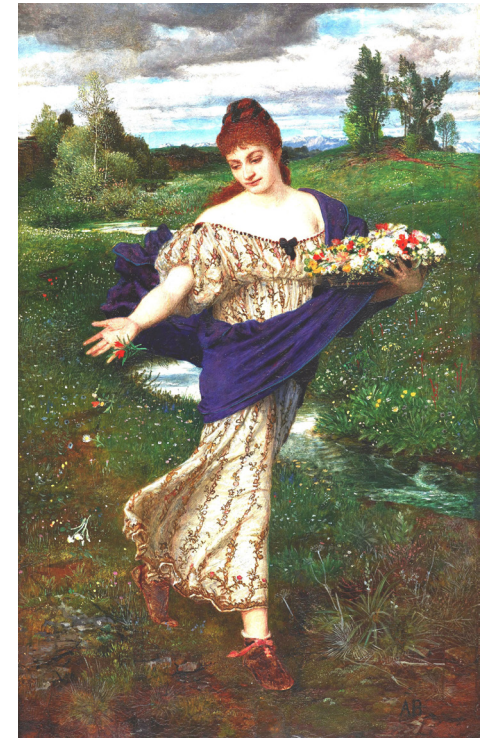
**Kornfeld mit badenden Mädchen** (1863) Kunst Museum Winterthur

## Arnold Böcklin

(1827-1901)



**Selbstbildnis** (1873)  
Landesmuseum Hannover



**Flora, Blumen streuend**  
(1875) Museum Folkwang



**Die Toteninsel III** (1883) Alte Nationalgalerie

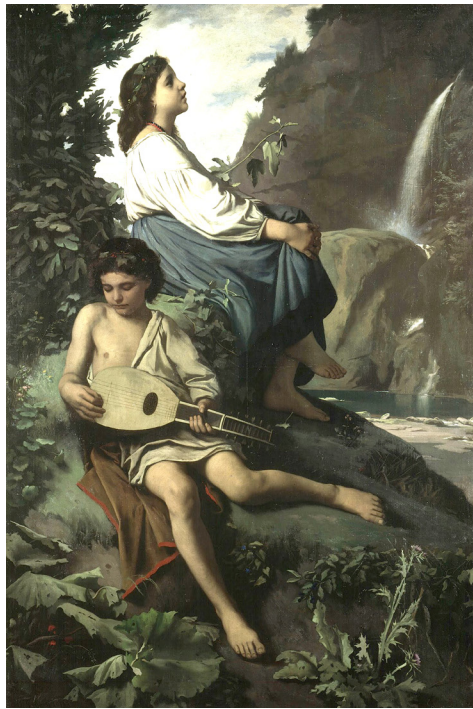


**Die Lebensinsel** (1888) Kunstmuseum Basel





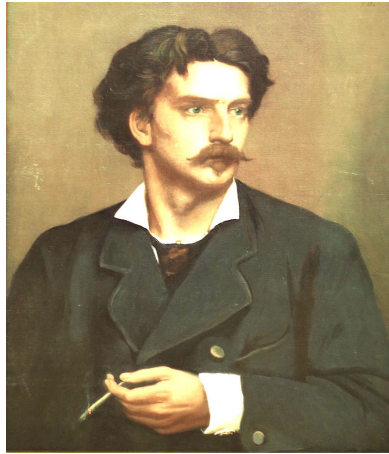
**Modern Iphigenia**  
(1875) Museum Kunstpalast



**Erinnerung  
an Tivoli**  
(1875)  
Alte Nationalgalerie

# Anselm Feuerbach

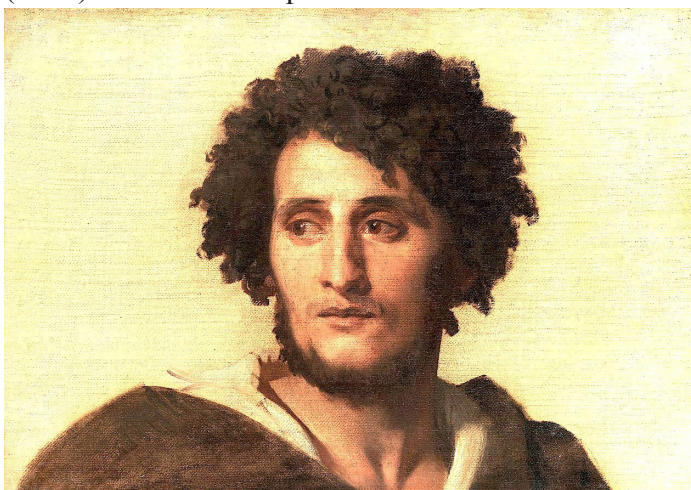
(1829-1880)



**Selbstbildnis** (1878)  
Landesmuseum Hannover



**Vipsania** (1862/66) Städel Museum



**Studienkopf eines Römers** (1857) CP



**Das Gastmahl des Plato** (1869) Kunsthalle Karlsruhe

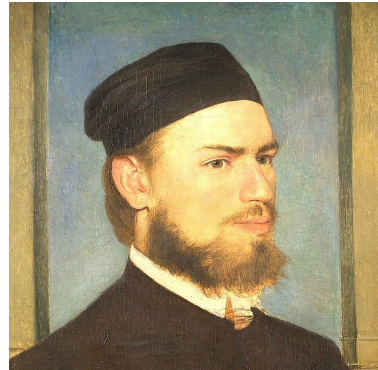




**Hüterbub auf einem Grashügel** c1859) Lenbachhaus

## Franz von Lenbach

(1836-1904)



**Franz von Lenbach**  
(Böcklin 1862) Belvedere



**Straße in Kairo** (1876 Lenbachhaus



**Liegender Akt** (1902) Lenbachhaus



**Otto von Bismarck** (1890)  
Lenbachhaus



**Family von Lenbach** (1903) Lenbachhaus





# Hans von Marées

(1837-1887)

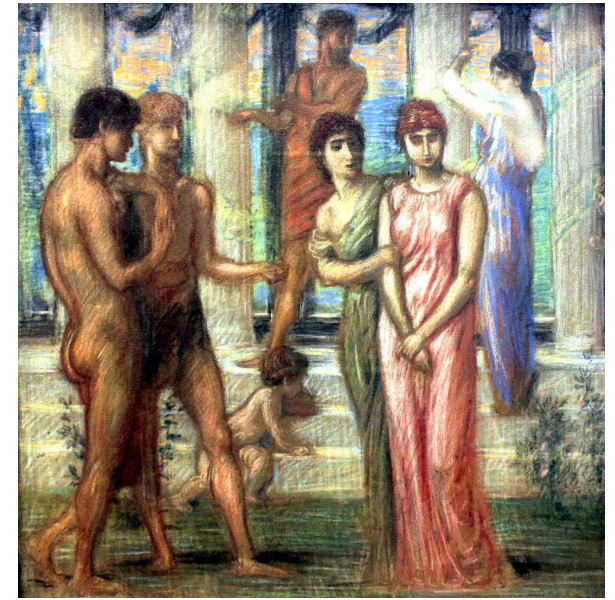
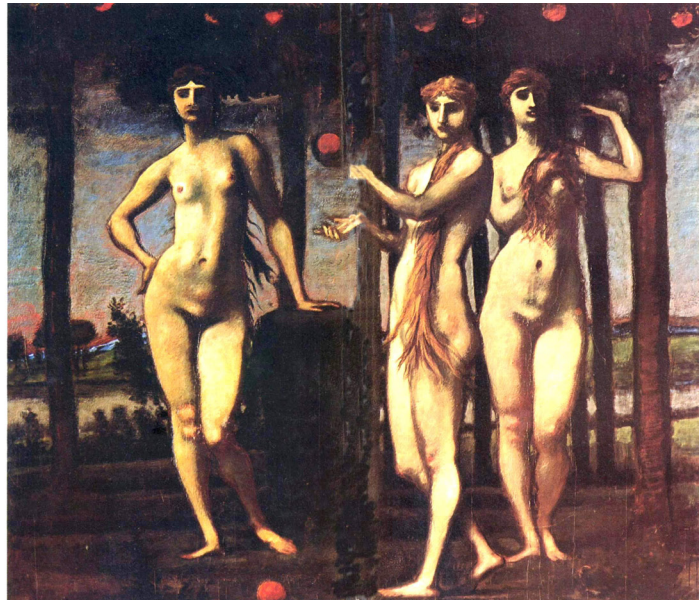
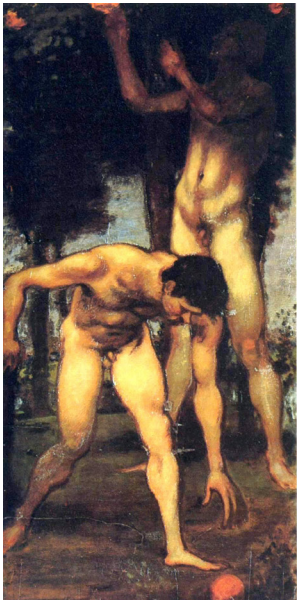


Selbstbildnis (1874) Alte Nationalgalerie

Der Grottenhof (1862-63) Hermitage Museum



Die Ruderer (1873) Alte Nationalgalerie



Hesperiden, Triptychon (1884) Neue Pinakothek

Bratwerbung (1884) Alte Nationalgalerie





His Majesty Arriving (1877) Deutsches Historisches Museum

## Anton von Werner (1843-1915)



Self-portrait (1885)  
Museum Viadrina



In the Troops' Quarters (1894) Alte Nationalgalerie



Malvina von Werner (1885) CP



Congress of Berlin, 13 July 1878 (1881) CP





**Lina Kirchdorffer (1871)**  
Neue Pinakothek



**Das ungleiche Paar (1876)** Städel Museum



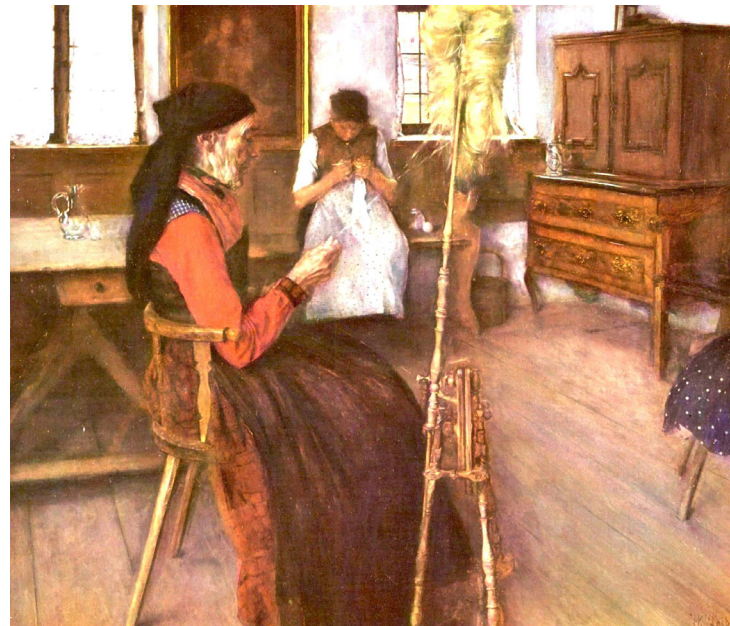
**Rosine Fischler, Gräfin Treuberg (1877-78)** Kunsthalle Hamburg



**Porträt des Tierarztes Dr. Reindl in der Laube (c1890)** Lenbachhaus

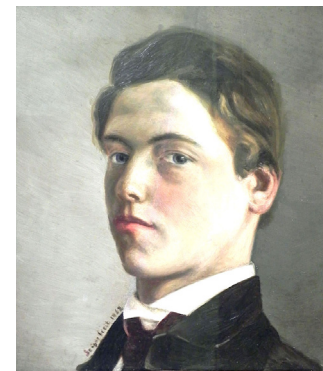


**Drei Frauen in der Kirche (1882)** Kunsthalle Hamburg

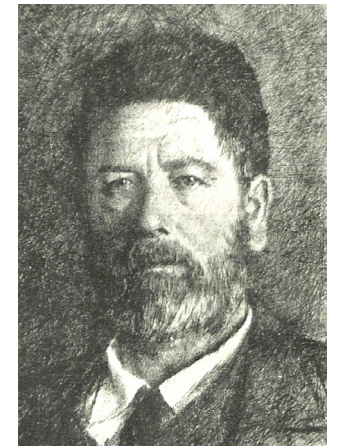


**Die Spinnerin (1892)** Museum der bildenden Künste

**Wilhelm Leibl (1844-1900)**



**Selbstbildnis des Achtzehnjährigen (1862)** Landesmuseum Hannover



**Selbstbildnis (1896)** CP



# Leibl Kreis

Hans Thoma (1839-1924)

Carl Schuch (1846-1903)

Karl Hagemeister (1848-1933)

Wilhelm Trübner (1851-1917)



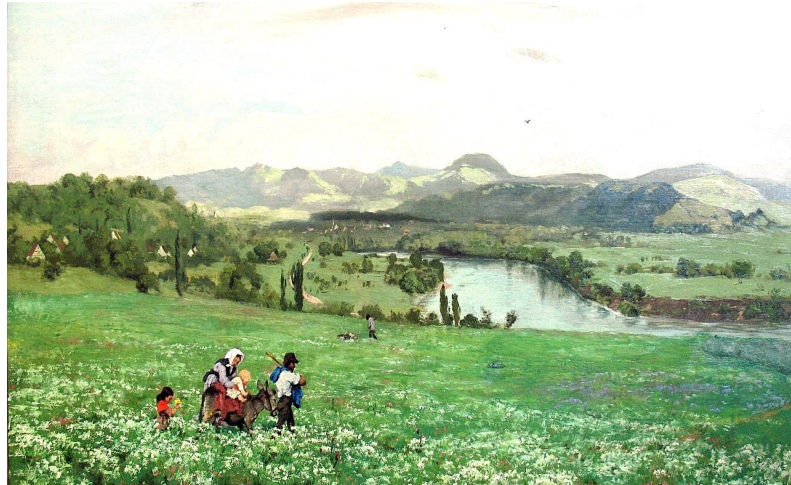
**Selbstbildnis** (Thoma 1899) Städel Museum



**Karl Schuch** (Trübner 1876) Neue Pinakothek



**Der Starnberger See** (Trübner 1911) Thyssen-Bornemisza Museum



**Der Rhein bei Säckingen** (Thoma 1873) Alte Nationalgalerie



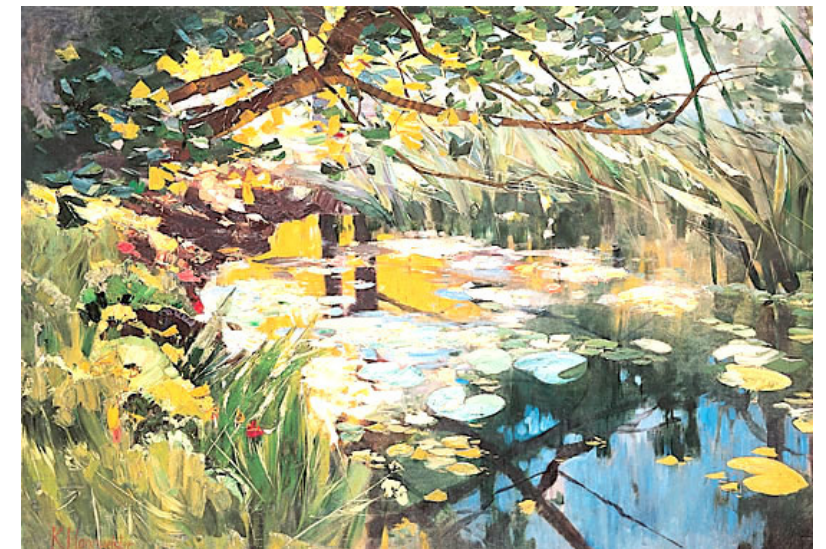
**Häuser in Ferch bei Schwielowsee** (Schuch c1879) Alte Nationalgalerie



**Maler Hagemeister mit Modell** (Trübner 1873) Von der Heydt Museum



**Selbstbildnis** (Trübner 1902) Kurpfälzisches Museum



**Teich in der Mark** (Hagemeister 1902) Bröhan Museum





**Kleinkinderschule (1880)** Alte Nationalgalerie



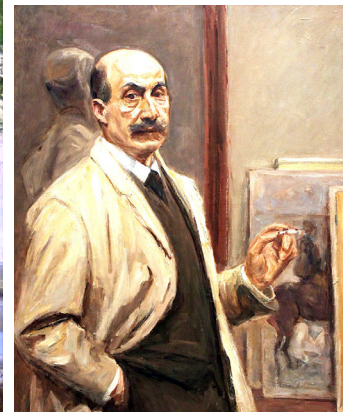
**Waisenmädchen im Garten (1885)** Kunsthalle Hamburg



**On the Alster in Hamburg (1910)** Galerie Neue Meister



**Terrasse im Restaurant Jacob in Nienstedten (1902-03)** Kunsthalle Hamburg



**Selbstbildnis (c1909)**  
Kunsthalle Hamburg



**Die Gartenbank (1916)** Alte Nationalgalerie

**Max  
Liebermann** (1847-1935)





**Fischerkinder in Zandvoort (1882) Belvedere**



**Leierkastenmann (1883) Alte Nationalgalerie**

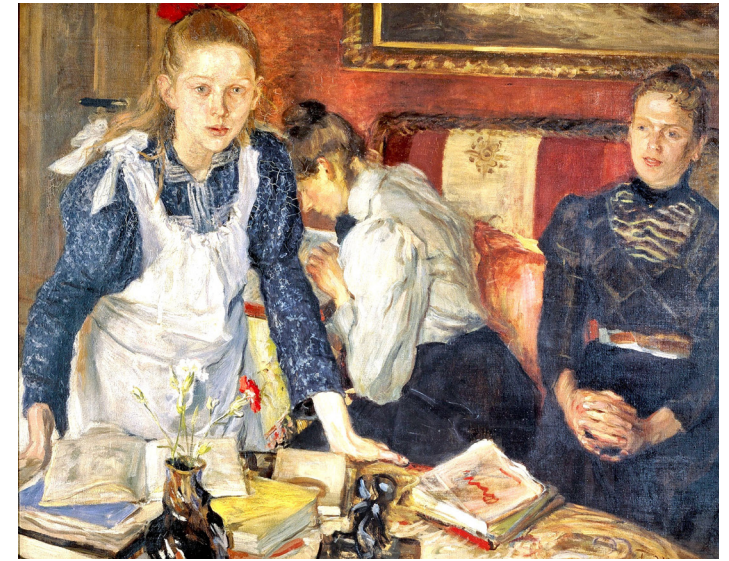
## **Fritz von Uhde (1848-1911)**



**Am Fenster (1890) Städel Museum**



**Die Töchter des Künstlers (1897) Pomeranian Museum**



**Die Schulstunde (1899) Museum Folkwang**



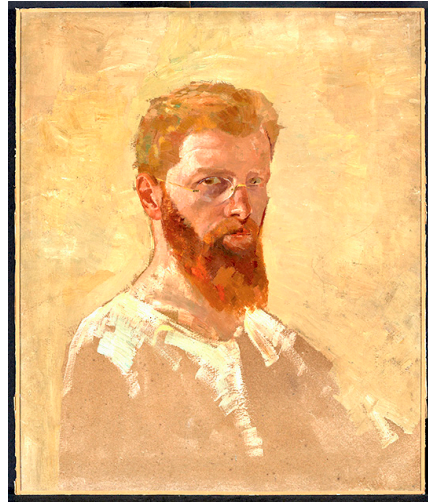
**In der Verandatür (1902) Neue Pinakothek**



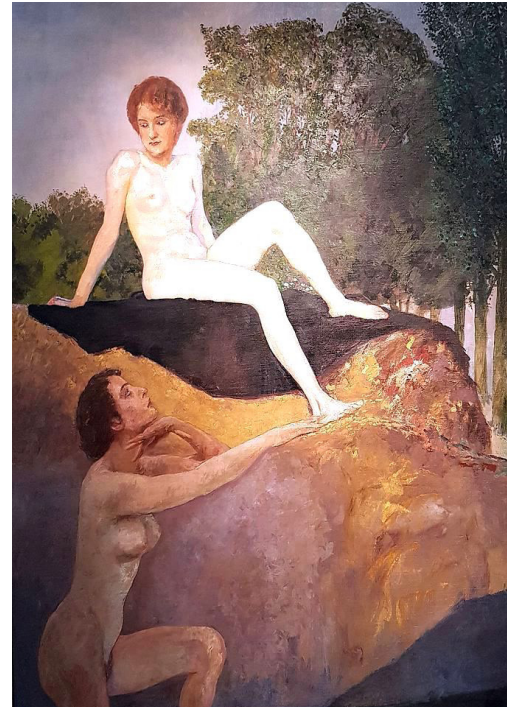


**Blick zur Kirche Santa Maria Maggiore (1884) Leipzig, MBK**

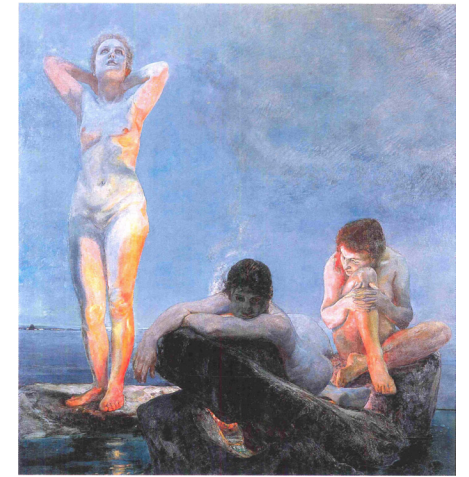
**Max Klinger (1857-1920)**



**Selbstbildnis (c1885) Kunsthalle Karlsruhe**



**Badende (1912) Wallraf-Richartz Museum**



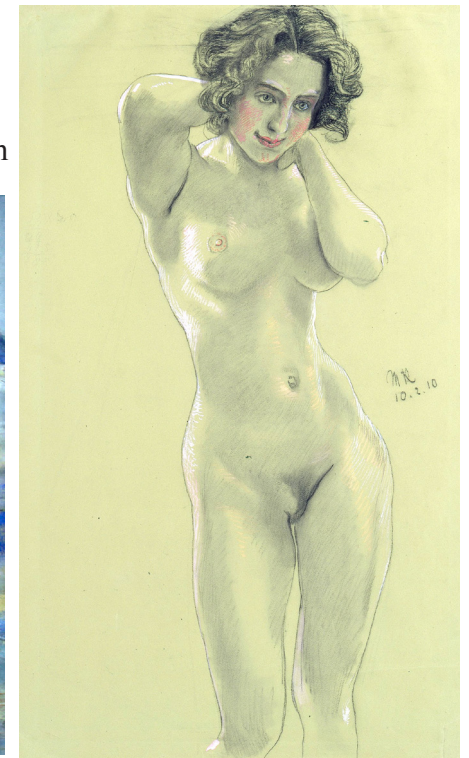
**Die Blaue Stunde (1890) Leipzig, MBK**



**Elsa Asenijeff (1904) Leipzig, MBK**



**Tritonen und Najaden (1884) Alte Nationalgalerie**



**Weiblicher Akt (1910) Museum Kunstpalast**





**Liegender weiblicher Akt (1899)** Kunsthalle Bremen

# Lois Corinth

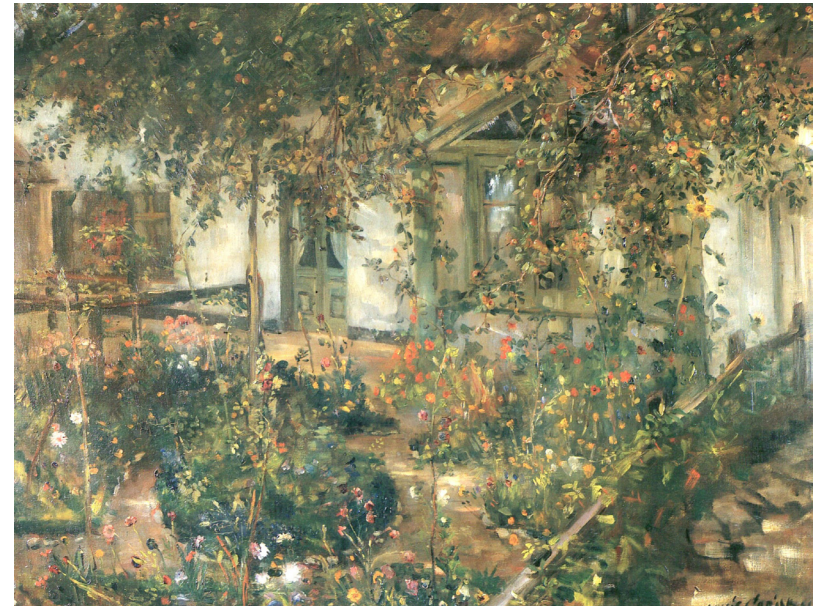
(1858-1925)



**Selbstbildnis mit Strohhut**

(1913)

Von der Heydt-Museum



**Blühender Bauerngarten**

(1904) Kunsthalle Wiesbaden



**Dame am Goldfischbassin (1911)** Belvedere



**Kegelbahn (1913)**

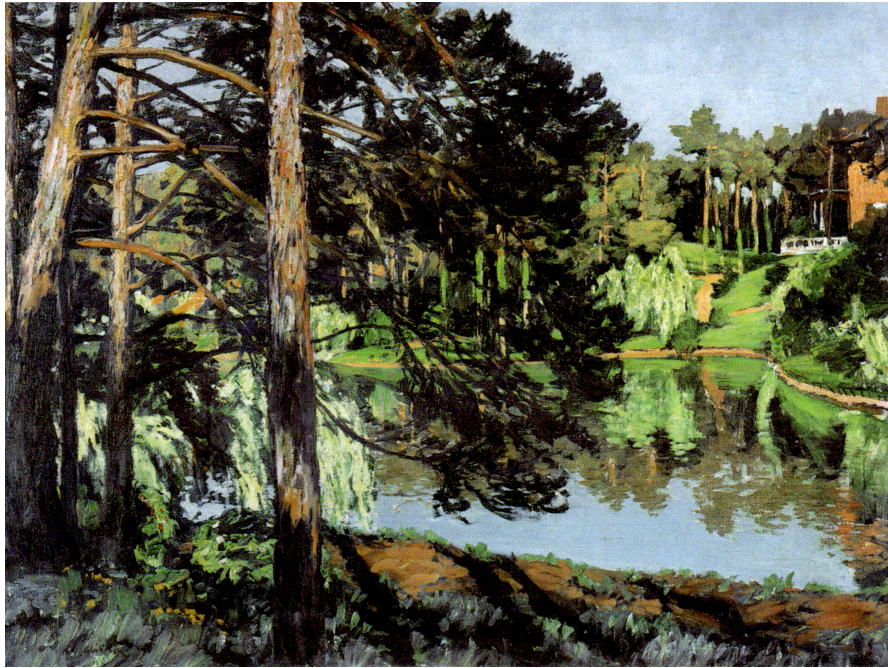
Landesmuseum Hannover



**Walchensee, Serpentine (1920)**

Galerie Neue Meister, Dresden





**Walter  
Leistikow**  
(1865-1908)

**Aus dem  
Grunewald**  
(c1907)  
Alte  
Nationalgalerie



**See in der Mark  
bei Grünheide**  
(1907)  
Landesmuseum  
Hannover

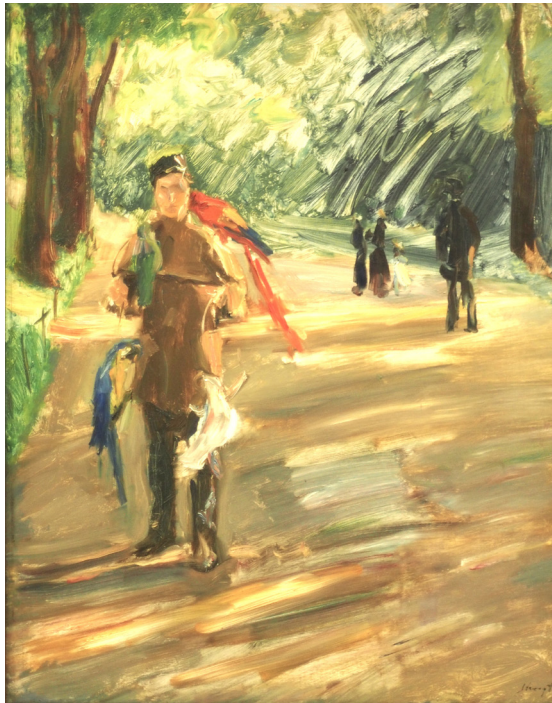
**Märkische Seenlandschaft** (c1896)  
Kunstforum Ostdeutsche Galerie



**Aus der Mark** (c1898) Berlinische Galerie







**Papageienmann (1901)**  
Landesmuseum Hannover



**Gärtner vor dem  
Haus (1910) Galerie  
Neue Meister**

## **Max Slevogt**

(1868-1932)

**Marietta di Rigardo  
(1904) Galerie  
Neue Meister**



**Selbstbildnis (1910)**  
Worcester Art Museum

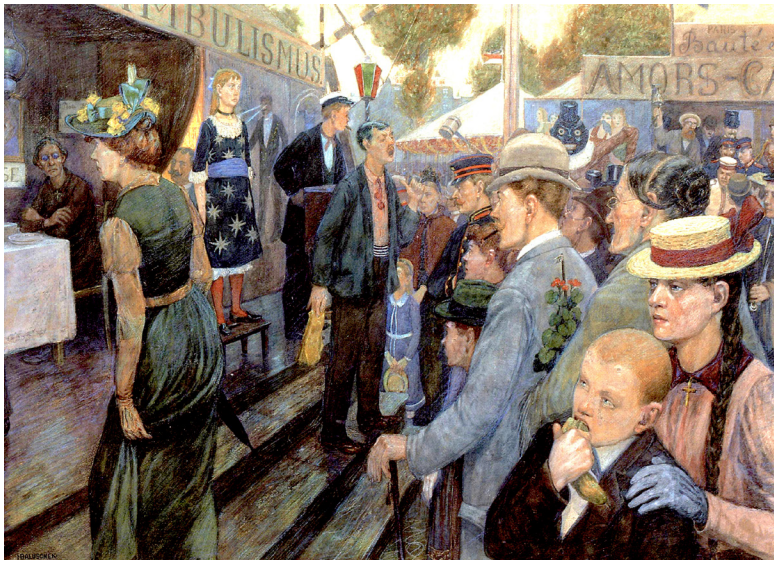


**Nil bei Aswan (1914) Galerie Neue Meister**



**Unter den Linden (1913) Alte Nationalgalerie**

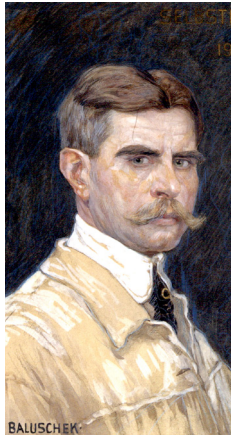




Amusement Park (1895) CP



Sunday Singers (1903)  
Bröhan Museum



Self-portrait  
(1918)  
Märkisches  
Museum

Working-Class  
City (1920)  
Milwaukee  
Art Museum



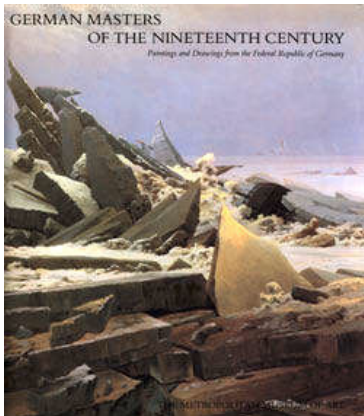
Migrants (1924) Märkisches Museum



Lehrter Train Station (1929) Berlinische Galerie

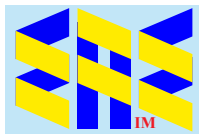
## Hans Baluschek (1870-1935)





MOMA New York (1981) (free pdf)

Grateful acknowledgement is made to Wikipedia and Wikipedia Commons and all institutions providing high quality access to copies of paintings in the public domain in countries where the copyright term is the author's life plus 70 years or fewer.



[eaeinternal.com](http://eaeinternal.com)

**EurAsian Education (Internal)**