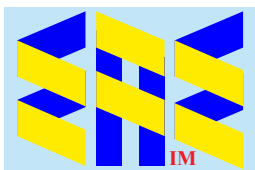


# Maxime Dethomas

(1867-1929)



(c1895)



Compiled by Toon Senta



**Une Parisienne 'Elégante Assise dans un Café**  
(c1895) National Gallery of Art



**La Femme au Parapluie** (1896)  
Musée des Beaux-Arts, Bordeaux

**La Victoire** (1898) National Gallery of Art



Dethomas, Natanson et Toulouse-Lautrec (1895-96)



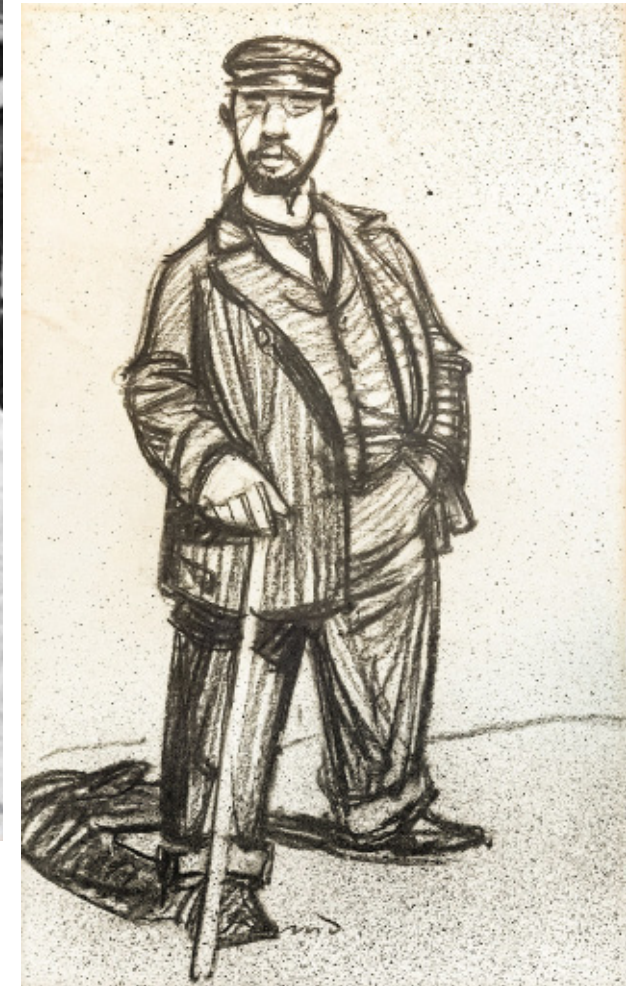
Misia, Natanson et Toulouse-Lautrec (1895-96)



Misia et Toulouse-Lautrec au Studio Dethomas (1895)



Toulouse-Lautrec avec Maxime Dethomas  
et Model au Studio  
(Maurice Guilbert 1890) CP



**Toulouse-Lautrec en Pied (1895)**  
Musée Toulouse-Lautrec



**Maxime Dethomas: Au Bal de l'Opera (1896)**  
National Gallery of Art



**Anna Held et Baldy (1896) TL**



**Panneaux pour la Baraque de la Goulue (1895) Musée d'Orsay**



**Débauche avec Dethomas (1896) TL**

## **Peintures de Dethomas par Toulouse-Lautrec**



**La Cliente du Rat Mort**  
(1902) CP

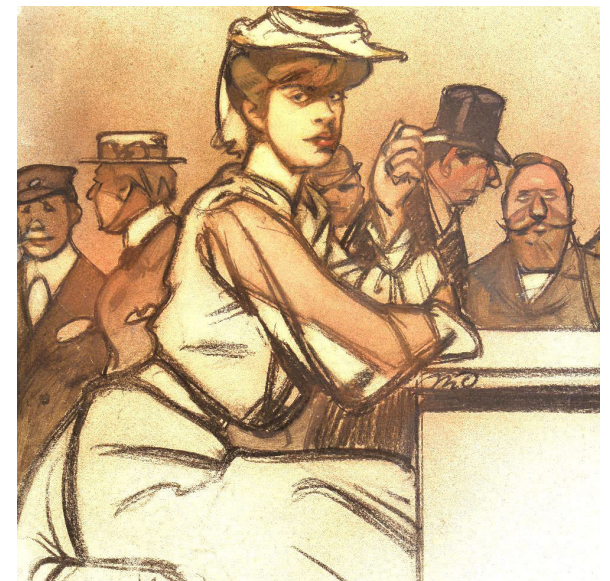
**Le Violoncelliste**  
(1904) CP



**Au Café** (1902) H.D. Schimmel Collection

**Cliente au Café du  
Rat Mort** (1905) CP

**Attente** (<1910)  
Zimmerli Art Museum





Salon d'Automne 6ème Exposition (1908)



Conception de Costumes (1911)



Les Dominos (1911)



Carnaval des Enfants (1910)



Impressionnistes et Symbolistes (1896)



Guía de Montmartre (1896) Photo: JI FilpoC

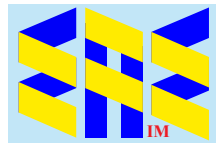


Grateful acknowledgement is made to Wikipedia and Wikipedia Commons and all institutions and private individuals providing high quality access to copies of paintings in the public domain in countries where the copyright term is the author's life plus 70 years or fewer.

**Henri de Toulouse-Lautrec -  
Maxime Dethomas Notebook  
(2020) Dog Barn**



[eaeinternal.com](http://eaeinternal.com)



**EurAsian Education (Internal)**