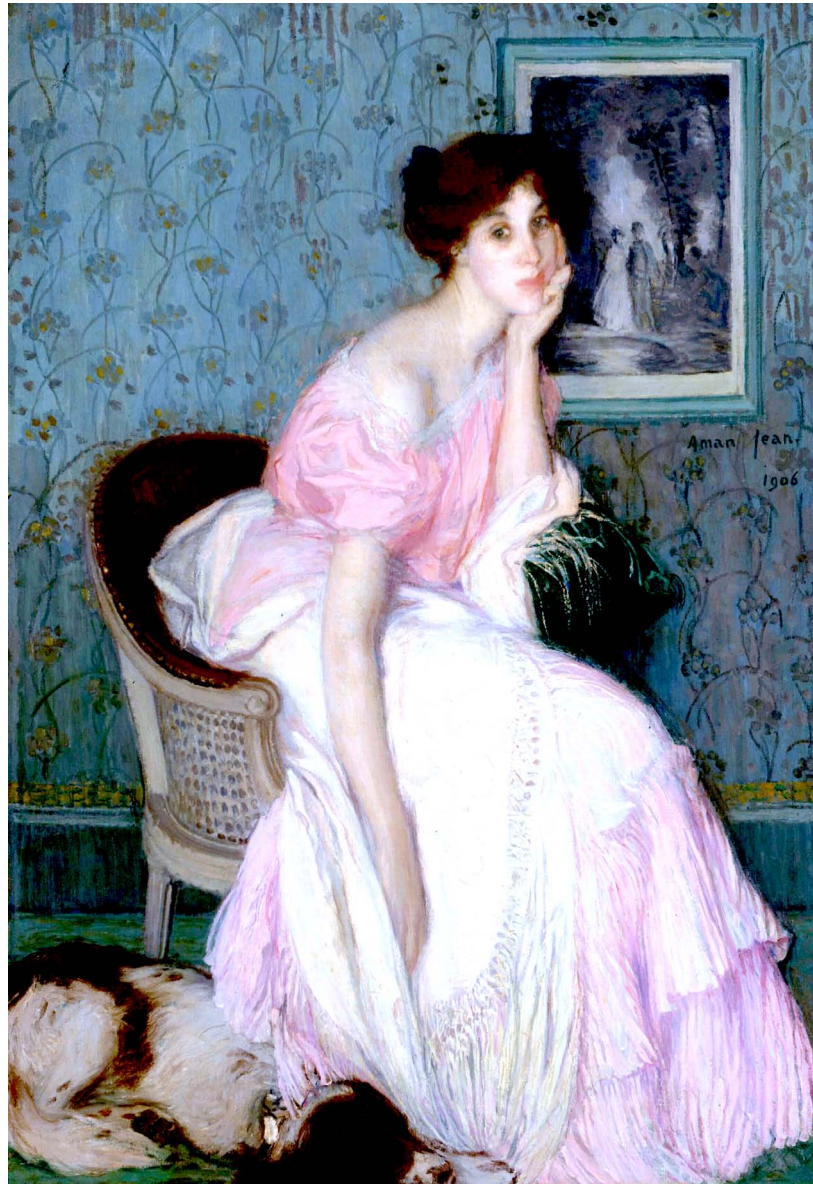
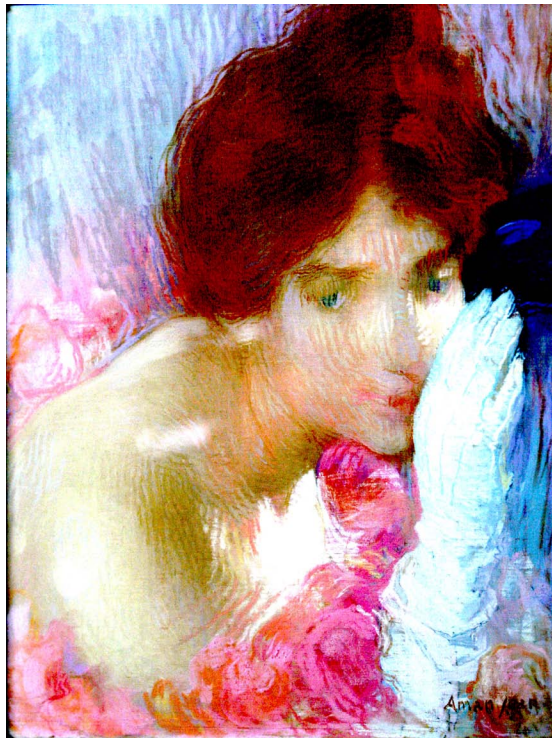


# Edmond Aman-Jean

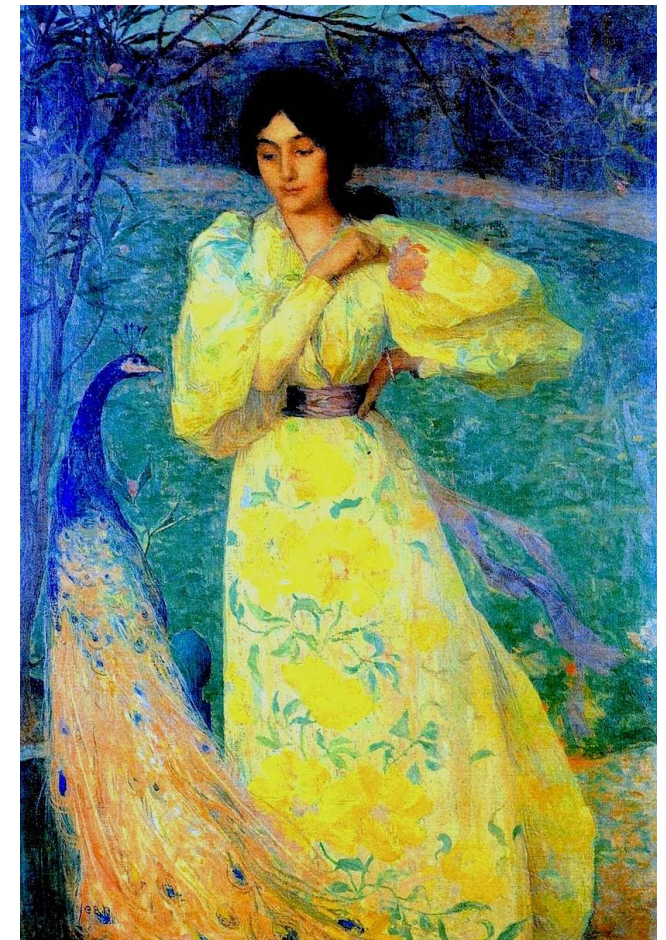
Femme avec un gant (1900-02)  
Musée des Beaux-Arts de Dijon



(1856-1929)



Femme avec un vase (??) Smithsonian American Art Museum



Jeune fille  
avec un paon  
(1895) Musée  
des Arts  
décoratifs

Ella  
Carmichaël  
(1906)  
Petit Palais

Goat Shed  
(??) CP

