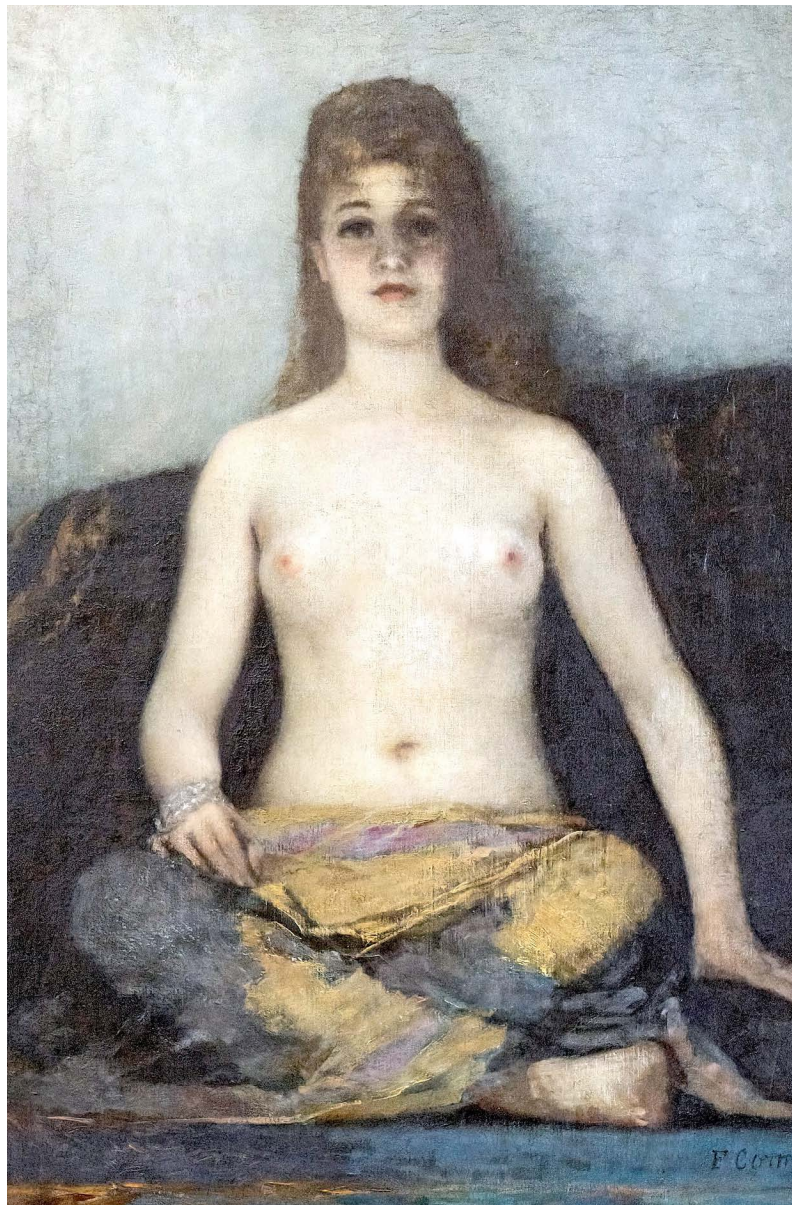


Fernand Cormon

(1845-1924)



Nu (??) Musée d'Orsay



En
prévision
(??) CP

Jalousie au sérail
(1874) Musée des
Beaux-Arts et
d'Archéologie de
Besançon

Le harem (c1877)
Musée d'art et
d'histoire de
Narbonne

Student of Cabanel & Portaels Atelier Cormon - Pupils!

