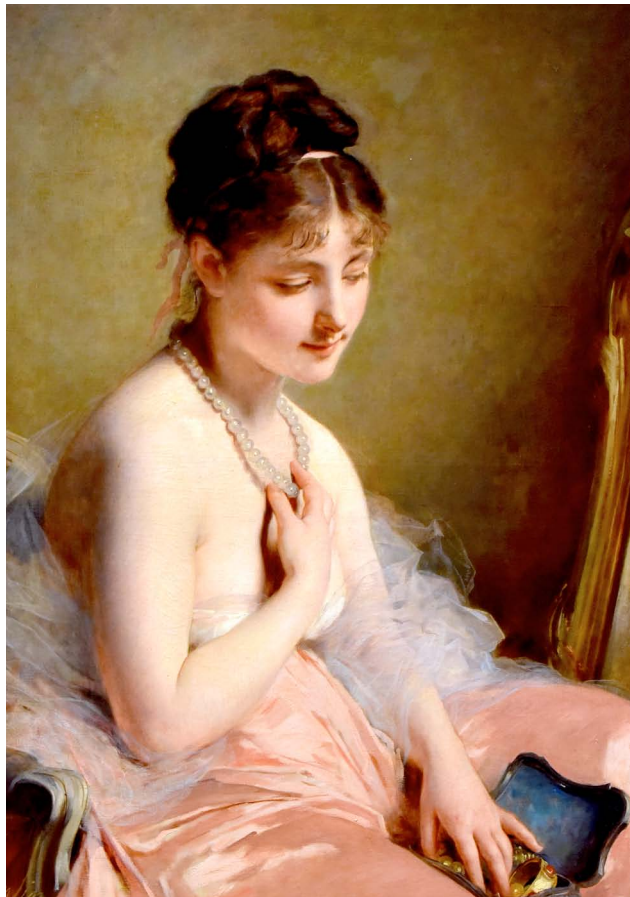


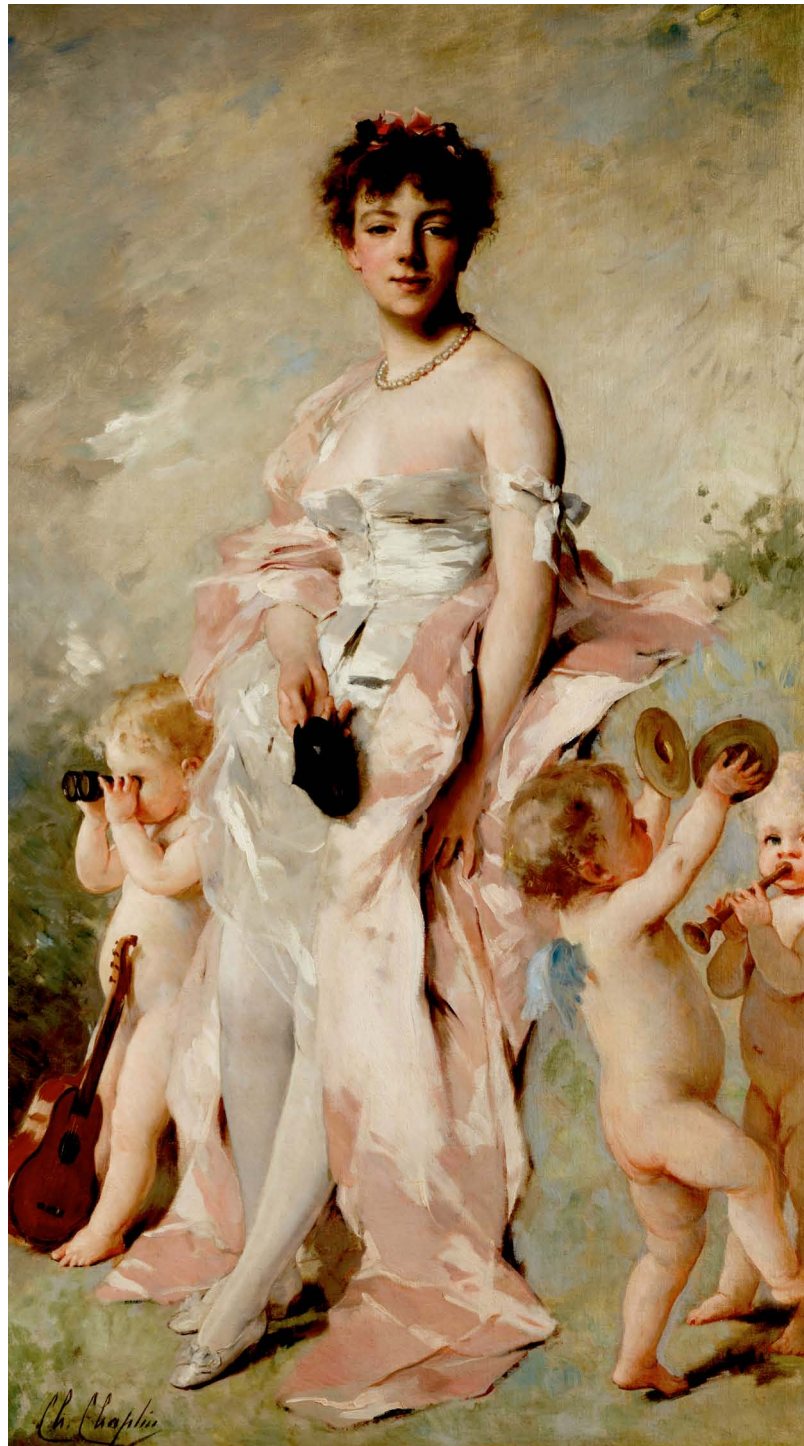
# Charles Joshua Chaplin (1825–1891)



Pearl-necklace (??) Nationalmuseum

**École des Beaux-Arts  
Empress Eugénie-Napoleon III  
Académie Royale de Peinture**

Jeune femme en robe de bal avec putti  
(??) CP



Lettre (??) CP

Fillette (??) CP



La femme de ménage (??) CP